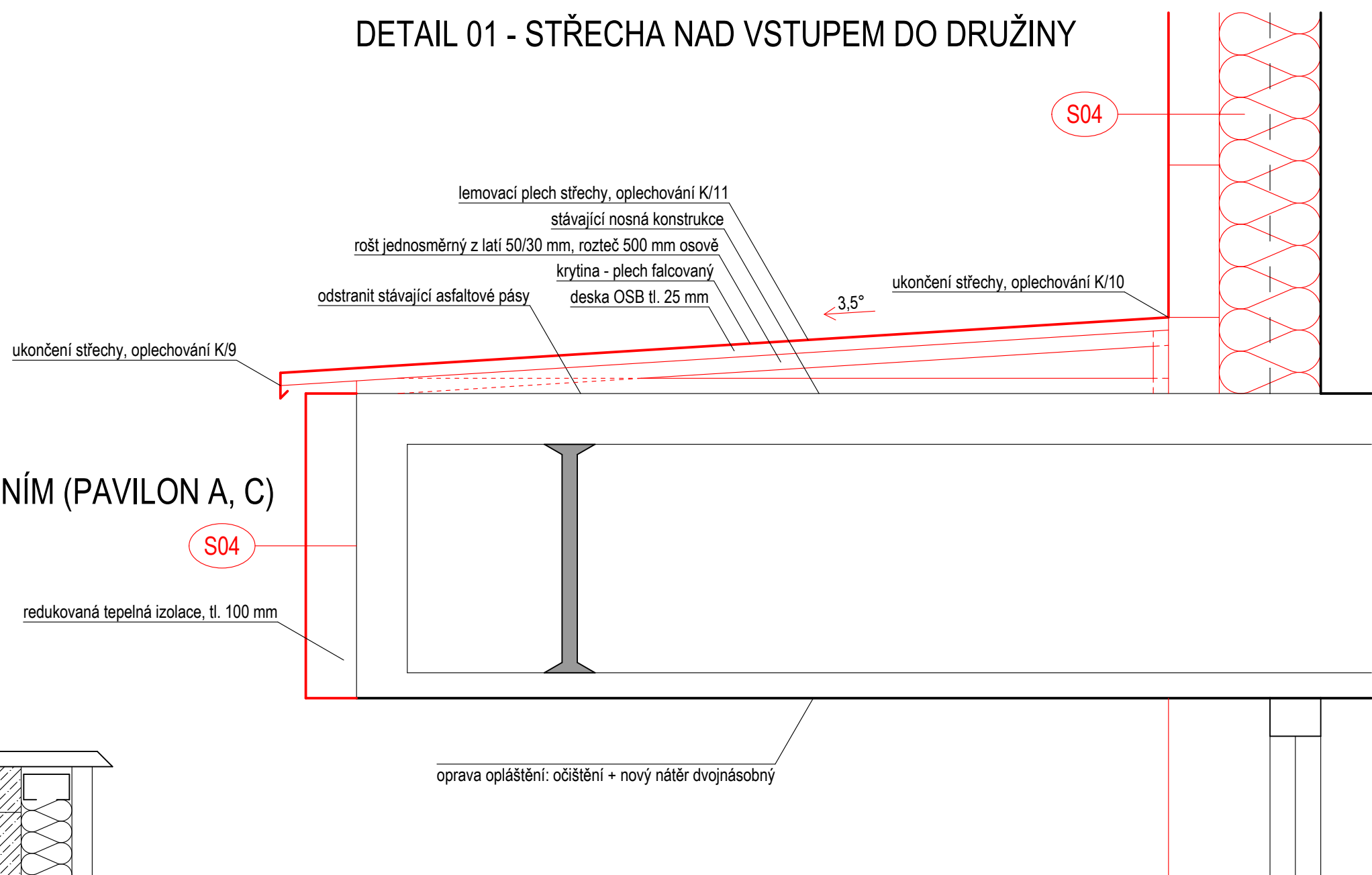
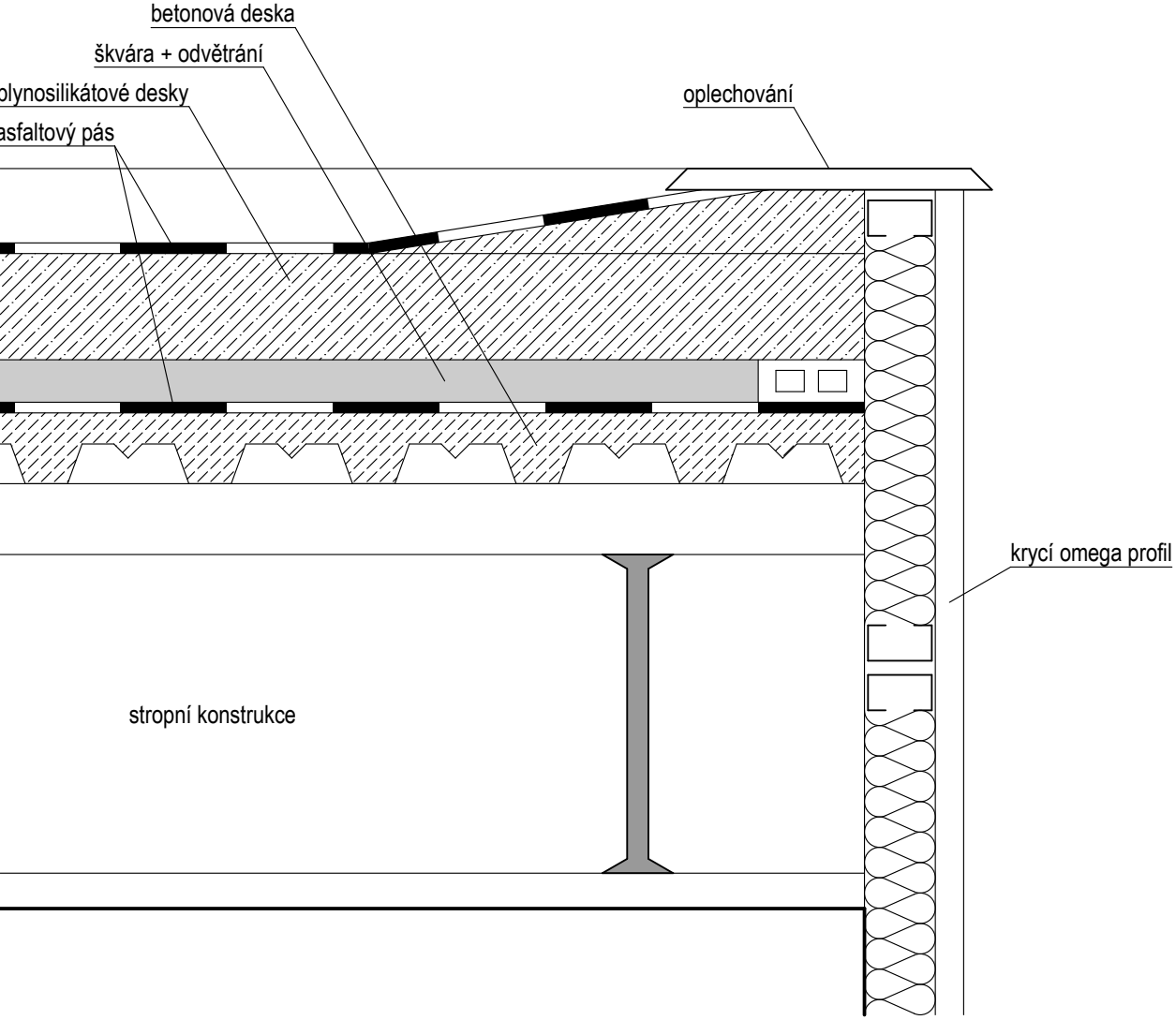


DETAIL 01 - STŘECHA NAD VSTUPEM DO DRUŽINY

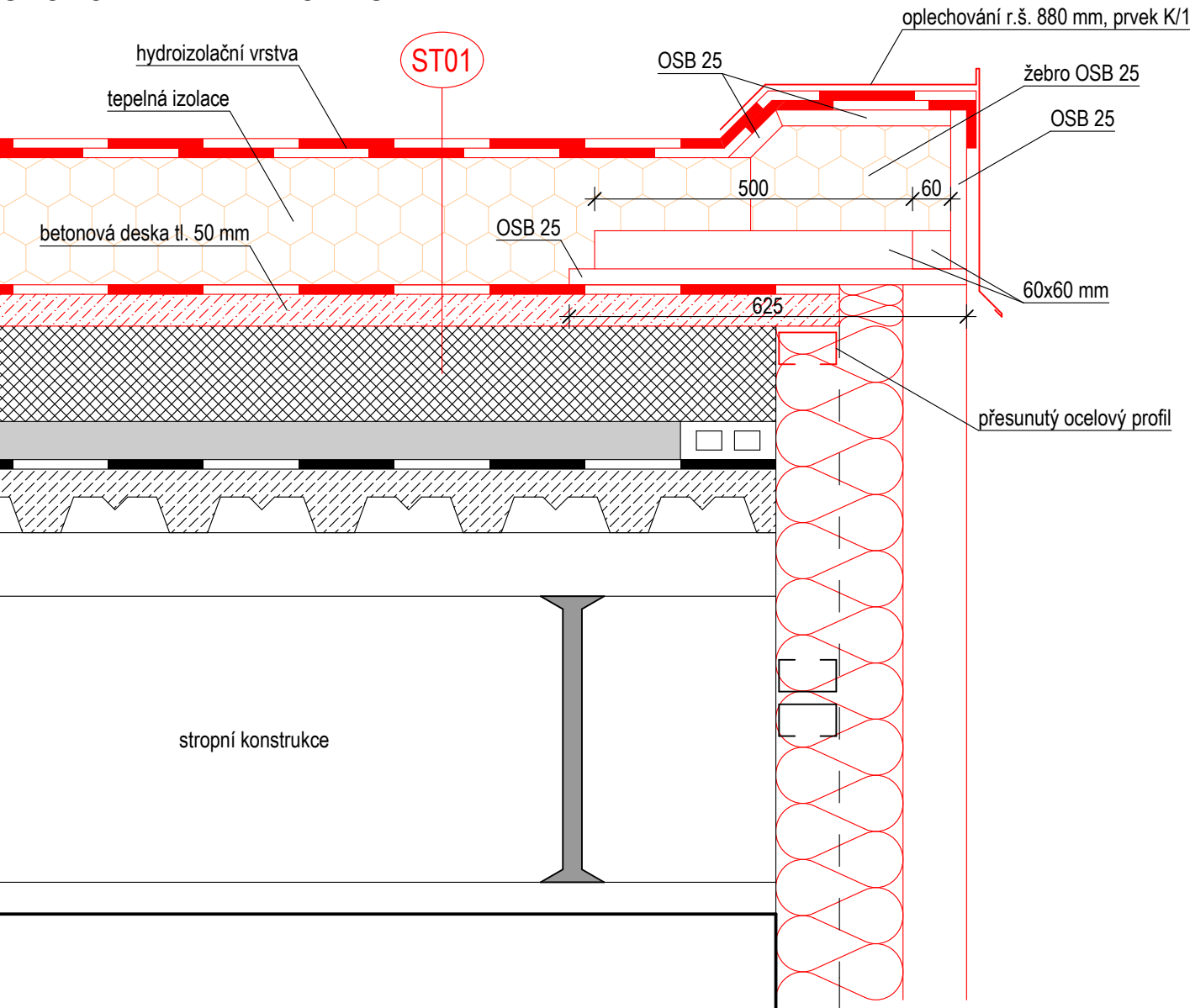


DETAIL 02 - ATIKA NAD SYSTÉMOVÝM OPLÁŠTĚNÍM (PAVILON A, C)

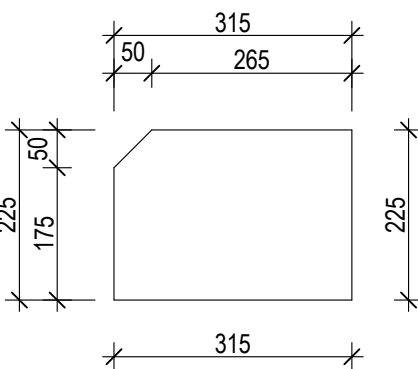
UKONČENÍ ATIKY - STÁVAJÍCÍ STAV



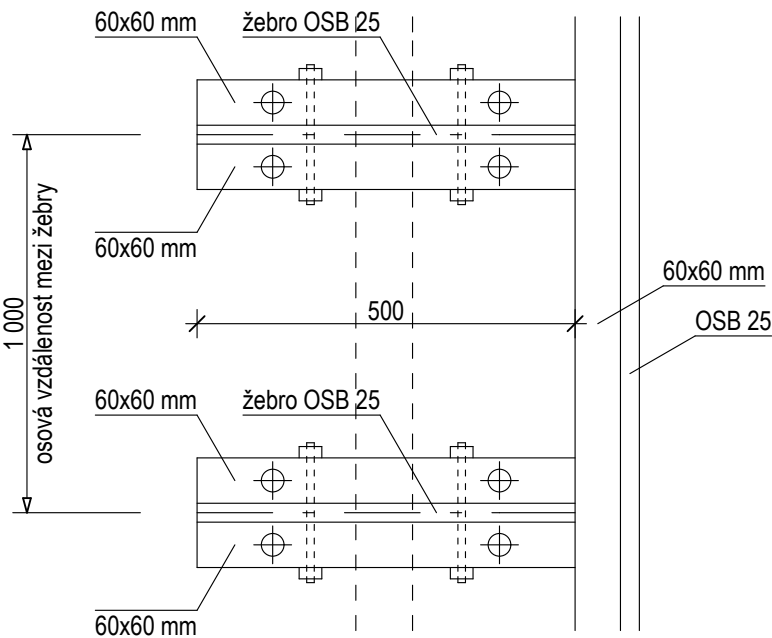
UKONČENÍ ATIKY - NOVÝ STAV



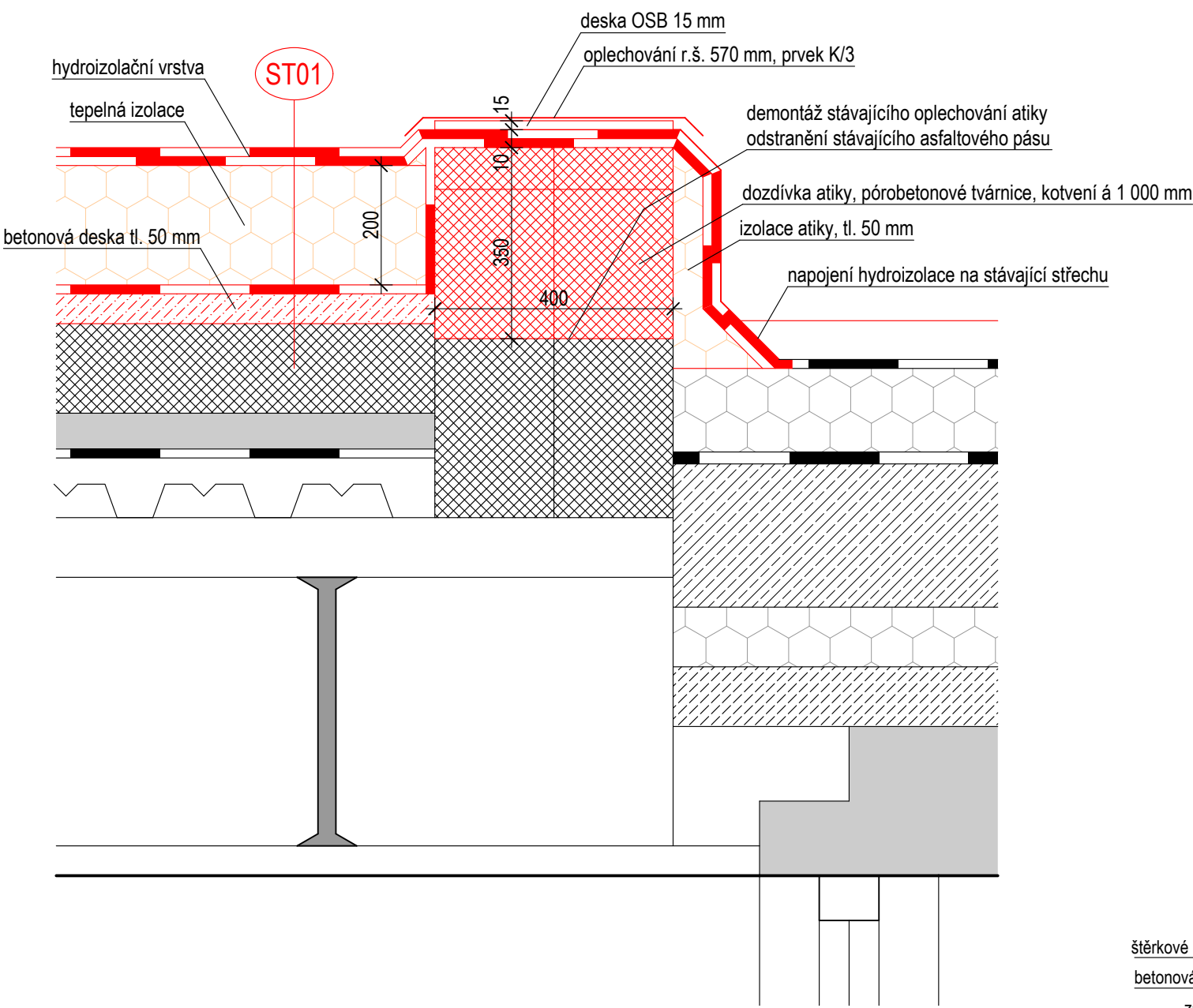
ŽEBRO OSB 25



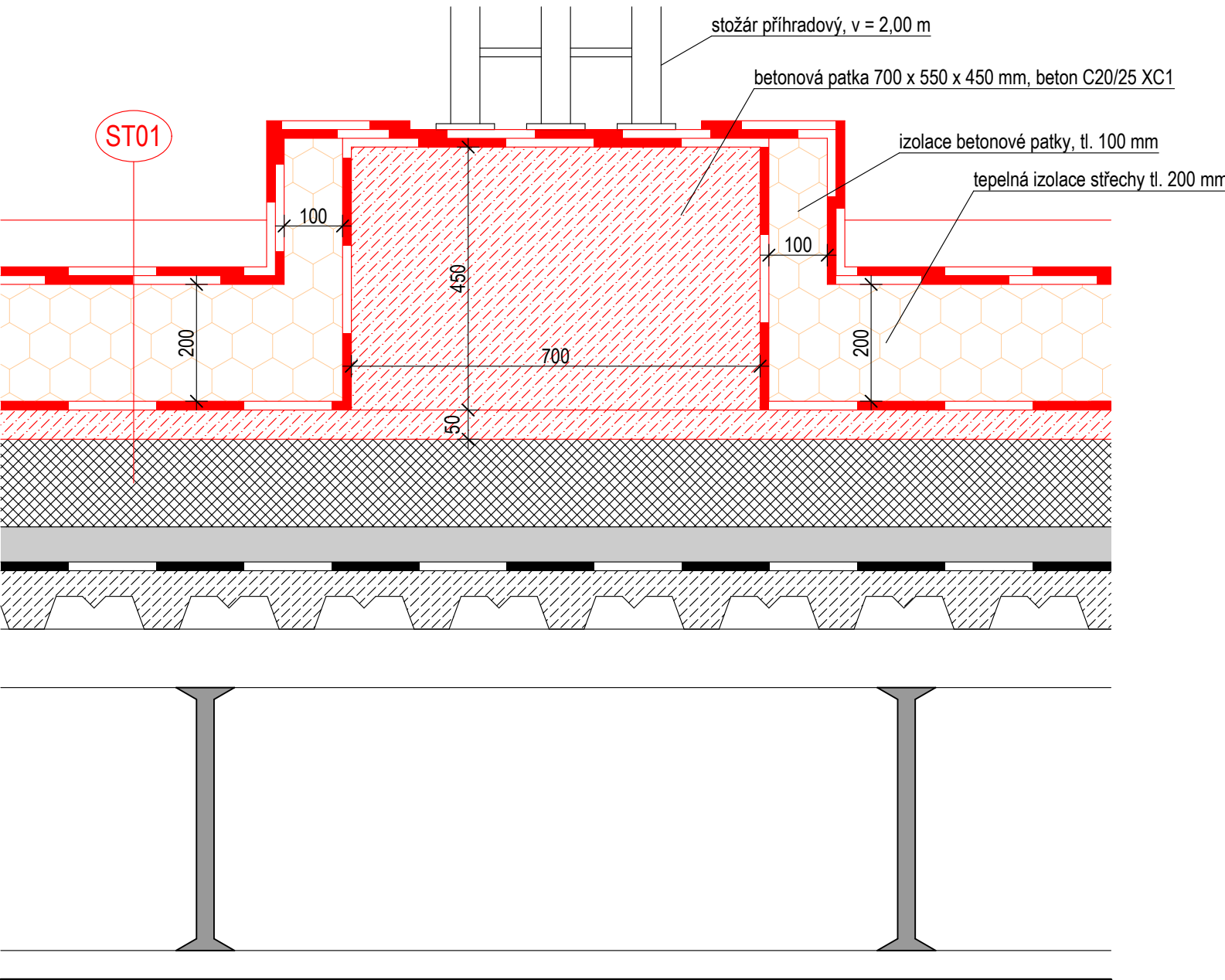
PŮDORYS



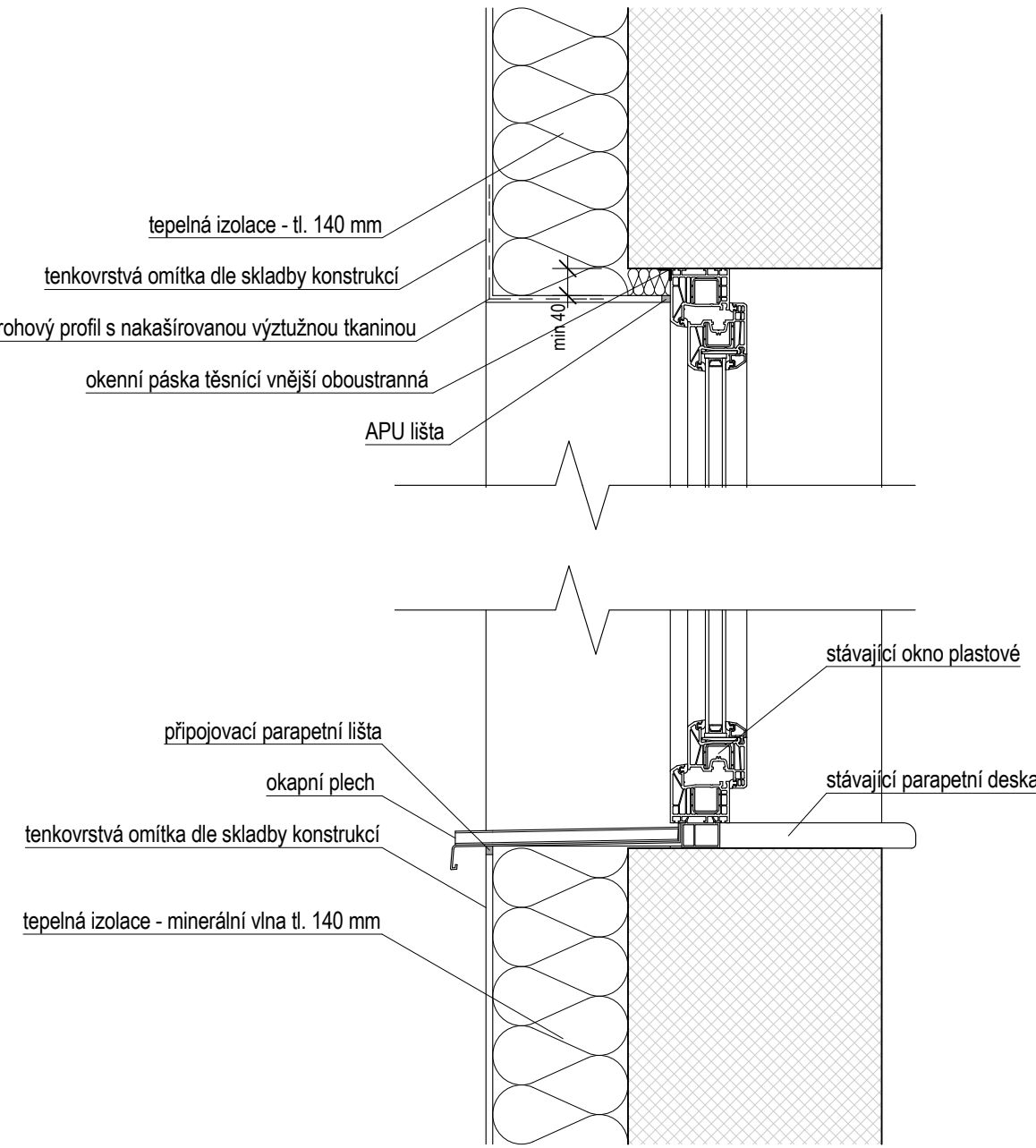
DETAIL 04 - ATIKA MEZI STŘECHOU PAVILONU "A" A "B"



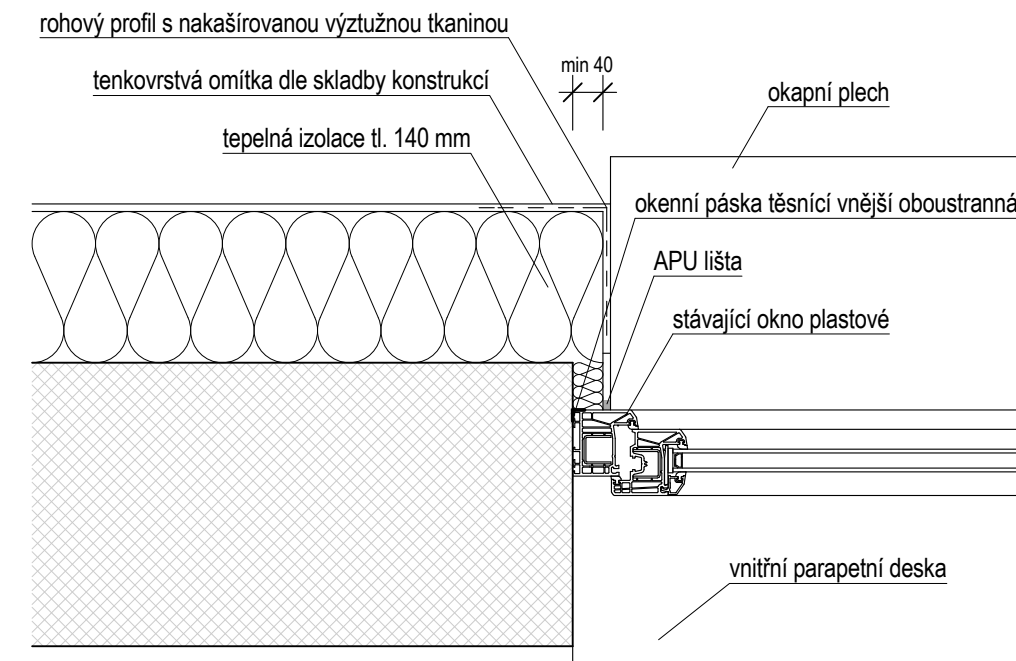
DETAIL 03 - OSAZENÍ ANTÉNY - STŘECHA PAVILONU C



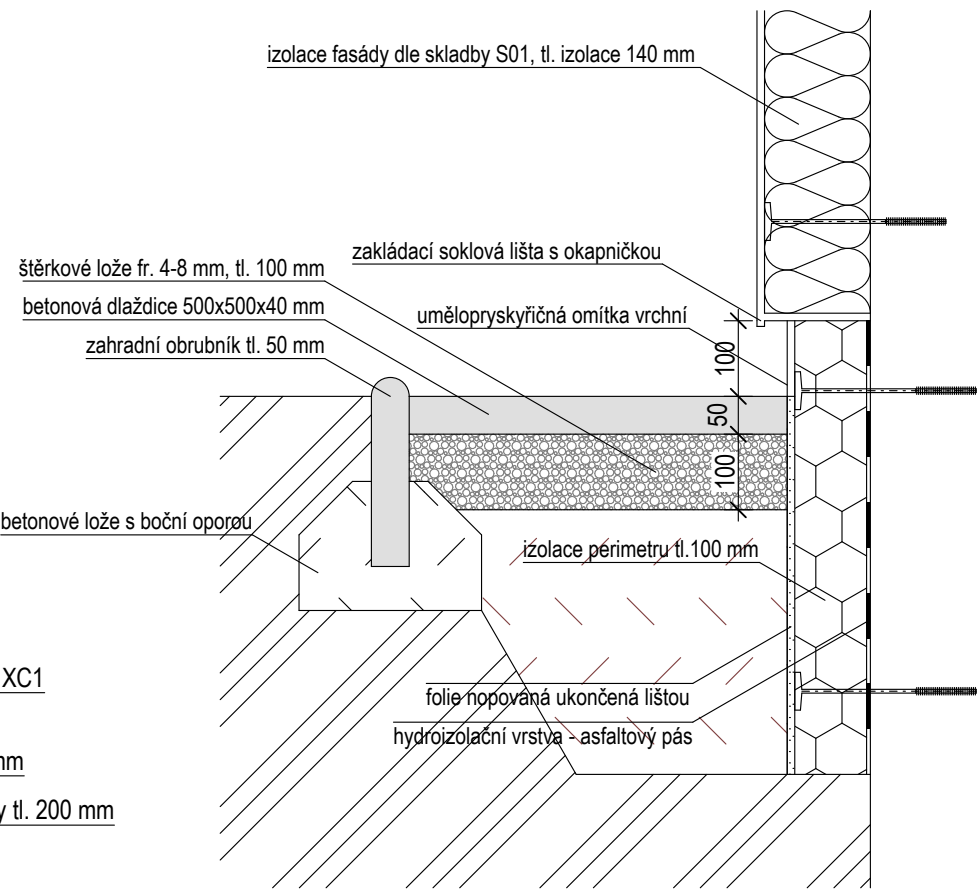
DETAIL TYPICKÝ - NAPOJENÍ OKNA - SVISLÝ ŘEZ



DETAIL TYPICKÝ - NAPOJENÍ OKNA - VODOROVNÝ ŘEZ



DETAIL TYPICKÝ - ZATEPLENÍ PERIMETRU



				PROJEKTOVÁ KANCELÁŘ PS			
PROJEKTOVÁ KANCELÁŘ PS, Bří Čapků 550, 362 21 Nejdek				Ing. Irena Pichlová - Oto Szakos			
OTO SZAKOS - projektová kancelář, Nové Hamry 392, 362 24 - Tel. 353 396 341, 602 403 842, e-mail: otoszakos@seznam.cz				Ing. IRENA PICHLOVÁ, Smetanova 467, 362 21 Nejdek - Tel. 353 616 692, 775 252 580, e-mail: pichlova.irena@seznam.cz			
Zodpovědný projektant:		Oto Szakos		Podpis:			
Kreslí:		Oto Szakos					
Kraj:	Ústecký	Obec:	Děčín	Stavba:	Formát: 6x A4		
Objednatel:	Statutární město Děčín, IČ: 00261238			Měřítko: 1:10			
Mírové nám. 1175/5, 405 38, Děčín IV.				Autizace:			
Číslo zakázky:	PS.18.2016	Datum:	06.2017	Stupeň:			
Alce:	Zateplení budovy ŠJ Sládkova - Děčín			DPS			
Čas:	D.1.1. - ARCHITEKTONICKO - STAVEBNÍ ŘEŠENÍ						
Výřez:	D.1.1.16. - DETAILY						